

UWAGI I OZNACZENIA:

- 1 PROJEKTOWANE PRZEWODY PIONOWE ZASILANIA I POWROTU INSTALACJI GRZEWczej Z RUR - STAL WĘGLOWA OCYNKOWANA ZEWNĘTRZNIE
- PROJEKTOWANY GRZEJNIK STAŁOWY PŁYTOWY Z PODŁĄCZENIEM BOCZNYM + ZAWÓR TERMOSTATYCZNY Z NASTAWĄ WSTĘPNĄ ORAZ GŁOWICĄ TERMOSTATYCZNĄ
- + GŁOWICA TERMOSTATYCZNA:
- czujnik wbudowany,
  - ograniczony zakres nastawy temperatur 16° - 26°C,
  - zabezpieczenie przed kradzieżą,
- Zgodna z wymaganiami Rozporządzenia Ministra Infrastruktury z dn. 12.04.2002 r. "W sprawie warunków technicznych jakim powinny odpowiadać budynki i ich usytuowanie".

PROJEKTOWANE PRZEWODY ZASILANIA I POWROTU INSTALACJI GRZEWczej W IZOLACJI PROWADZONE NAD POSADZKĄ Z RUR - STAL WĘGLOWA OCYNKOWANA ZEWNĘTRZNIE

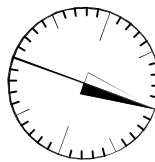
SPIS POMIESZCZEŃ—PIĘTRO II		
3.01	klatka schodowa	10,8900
3.02	komunikacja	17,6500
3.03	schowek	9,0300
3.04	sala zajęć	29,5700
3.05	sala zajęć	25,8500
3.06	sala zajęć	12,5600
3.07	sala zajęć	19,4000
3.08	sala zajęć indywidualnych	11,7700
3.09	sala zajęć indywidualnych	11,8700
3.10	biblioteka	15,2800
3.11	komunikacja	33,0500
3.12	sala zajęć	12,5800
3.13	sala zajęć	18,6000
3.14	pom. gosp.	6,9000
3.15	klatka schodowa	10,8700

3.16	łazienka	11,5900
3.17	łazienka	6,1100
3.18	komunikacja	71,1600
3.19	sala zajęć	26,0900
3.20	sala zajęć technicznych	19,4500
3.21	sala zajęć technicznych	28,9100
3.22	sala zajęć	23,6900
3.23	schowek	6,4900
RAZEM:		
M:		

ORIENTACJA:

schemat:

Kierunek:



UWAGI:

- Rysunek należy rozpatrywać równolegle z projektami branżowymi;
- W zakresie nieokreślonym w dokumentacji projektowej obowiązują:
  - Prawo Budowlane oraz obowiązujące "warunki techniczne", ustawy i rozporządzenia;
  - Warunki Techniczne Wykonania i Odbioru Robót Budowlanych (wg ITB);
  - obowiązujące Normy (wg P.K.N.);
  - instrukcje i wytyczne producentów i dostawców materiałów budowlanych i instalacyjnych;
- Przed przystąpieniem do realizacji, w fazie wykonawczej, wszystkie wymiary należy sprawdzić na budowie;
- WSZELKIE PRACE WYKONAĆ ZGODNIE Z TECHNOLOGIĄ PRODUCENTA Z UŻYCIEM SYSTEMOWYCH AKCESORIÓW, ZGODNIE ZE SZTUKĄ BUDOWLANĄ;
- INWENTARYZACJA ZOSTAŁA OPRACOWANA W ZAKRESIE NIEZBĘDNYM DO WYKONANIA ROBÓT BUDOWLANYCH;

NAZWA\_TAB

Centrum Projektu EKO-INVEST Sp. z o.o  
ul. Klemensa Janickiego 20B, 60-542 Poznań

temat:	Docieplenie budynku Dydaktyczno - Wychowawczego Zespołu Placówek Edukacyjno - Wychowawczych w ramach zadania: "Kompleksowa termomodernizacja budynków użyteczności publicznej z zakresu opieki zdrowotnej i oświaty w Gołdapi, stanowiących własność Powiatu Gołdapskiego		
obiekt:	<b>Budynek Dydaktyczno - Wychowawczy Zespołu Placówek Edukacyjno - Wychowawczych</b> ul. Wojska Polskiego 18, 19-500 Gołdap, dz. nr 1042/2, jednostka ewid. Gołdap, powiat gołdapski		
inwestor:	<b>Powiat Gołdapski</b> ul. Krótka 1, 19-500 Gołdap		data: <b>01.2017r.</b>
Projektant GI:	Imię i nazwisko: mgr inż. Małgorzata Roszkowska	numer uprawnień: SUW - 6/90/PDL/0035/OWOS/05 w spec. instalacyjno-inżynieryjnej	podpis:
Sprawdzający:	mgr inż. Zdzisław Ściegaj		SUW - 12/90 w spec. instalacyjno-inżynieryjnej
tytuł rysunku:	<b>Rzut II piętra - instalacja c.o.</b>		skala: <b>1:100</b>
część rys.:	branża: <b>Sanitarna</b>	faza projektu: <b>P. Budowlany</b>	format arkusza: <b>297x660</b>
<b>1/1</b>			numer rysunku: <b>S-09</b>

Projekt chroniony prawami autorskimi - D.L. 1994 (63) poz. 35; Wszelkie prawa zastrzeżone / All rights reserved. Powinno być: rozprawa, rozprawa, rozprawa, rozprawa, rozprawa, rozprawa